

به نام خداوند گردان سپهر

با سلام خدمت سروران گرامی و علاقه مندان به پرواز.

همانطور که مستحضرید هواپیماهای جدیدی که وارد دنیای سیمپلاتور شده اند ممکن است به علت به روز نبودن دیتا بیس ها و عدم بروز آوری توسط نرم افزار `fspassenger` دچار مشکل در شناسایی صحیح `payload` هواپیما باشند یعنی هواپیما توسط نرم افزار به طور صحیح معرفی شده نمی باشد و دانشجویانی که از این هواپیما ها استفاده میکنند ((مانند سری هواپیما های جدید شرکت `corenado` و ...)) بالطبع از این مشکل اظهار نارضایتی خواهند کرد .

در این راهنما سعی شده مشکل دوستان در زمینه معرفی هواپیما های جدید به نرم افزار `fspassenger` مرتفع گردد.

برای درک بهتر موضوع در این مقاله به روش شناساندن هواپیمای `king air b 200` از شرکت `corenado` خواهیم پرداخت و شایان ذکر است تمامی مراحل برای تمامی هواپیماهای شناسایی نشده قابل اجرا خواهد بود .

مرحله اول :

به سایت شرکت `fs passenger` به آدرس www.fspassengers.com وارد شده و از تولبار سمت چپ گزینه `more download` را انتخاب میکنیم .

در قسمت `category` وارد شده و `payload model` را انتخاب میکنیم و در قسمت `search` مدل هواپیمای مورد نظر که در اینجا `king air b200` میباشد را وارد می کنیم .

نتیجه جستجو بالطبع بسته به مدل هواپیمای جستجو شده چند گزینه خواهد بود

The screenshot shows the FsPassengers website interface. At the top, there's a banner with the text "FsPassengers Ready for a career in Aviation?". Below that, a navigation menu includes "HOME", "SCREENSHOTS", "DOWNLOAD FSP", "PURCHASE FSP", "FORUM", "FAQ", "MORE DOWNLOADS" (circled in red), "VIRTUAL AIRLINE DEMO", and "LINKS". The main content area is titled "Download add-ons for FsPassengers" and features a search bar with "Payload Model" selected in the category dropdown, "Date" in the sort dropdown, and "king air" in the search input. The search results are listed below, with the second item, "1198 - Beechcraft King Air B200", highlighted. A red arrow points to the "DOWNLOAD" button for this item.

نکته: اگر هواپیما با مدل شرکت سازنده در جستجو موجود بود آن را دانلود کرده و بعد از اینکه از حالت فشرده خارج کرده ایم دو فایل موجود در آن را ((یک فایل با پسوند .ini و دیگری .jpg)) در پوشه `flight simulator/fspassengers/payload` کپی کرده و سپس نرم افزار را اجرا میکنیم. و شاهد اطلاعات کلی هواپیما خواهیم بود.

دقت داشته باشید `payload` هواپیما حتماً میبایست از هواپیمای ساخت شرکتی باشد که شما در سیمولاتور خود از آن استفاده میکنید و صرفاً دانلود `payload` هواپیماهایی که ساخت شرکت های دیگری هستند به صرف هم مدل بودن با هواپیمای شما به هیچ وجه کارایی نخواهند داشت.

اما اگر جستجوی ما در مورد هواپیما مانند هواپیمای `king air b200 corenado` با هیچ گزینه ای روبرو نشد باید چه مرحله ای را برای حل مشکل انجام دهیم؟

مرحله اول شامل این میباشد که شما اطلاعات کلی هواپیما شامل 1-میزان صندلی برای مسافرین 2- ظرفیت مخازن سوخت هواپیما 3- وزن هواپیما بدون سوخت و گزینه های دیگری که کاملاً در هر هواپیما متفاوت از هم میباشند را به صورت دستی وارد کنید که این گزینه به علت تخصصی بودن و عدم دسترسی مخاطبان عمومی به اطلاعات کلی هر هواپیما برای اکثر دانشجویان و علاقه مندان عملاً غیر ممکن خواهد بود و

اکیدا توصیه می گردد در صورت نداشتن شناخت و تخصص کافی از تغییر خود سرانه اطلاعات هواپیما خودداری فرمایید .

مرحله دوم که راه حل نهایی نیز میباشد این است که ما همانطور که توضیح داده شد در سایت fspassengers با جستجو برای مدل هواپیمای خود به چند گزینه بر میخوریم . ما از سایت مذکور یکی از payloadها را با علم به یکسان نبودن شرکت سازنده دانلود نموده و دو فایل موجود در آن را از حالت فشرده خارج می کنیم ((.ini و .jpg))

این دو فایل را در پوشه fsspassenger payload کپی کرده و از طریق برنامه payload editor که بخشی از نرم افزار fspassenger میباشد آنها را لود میکنیم .

نکته: طرز ورود به بخش payload editor نرم افزار fspassengers در تصویر زیر توضیح داده شده است

Load aircraft - NORMAL FLIGHT FSPassengersX

Crew
Company: View data
Active pilot: View data
Payload model: help

6 passengers waiting at gate

Fuel
Max fuel capacity : 3671 lbs
Current fuel Load: 99.96% 3669 lbs
Click and slide on bar to set the fuel or click :

Aircraft current load 82%

Payload
Seats 1 2: 0 Passengers (vip)
Seats 3 4: 0 Passengers (vip)
Seats 5 6: 0 Passengers (vip)
not available

Pilot Copilot: 0 Lbs
Baggage: 0 Lbs

با کلیک کردن بر روی گزینه flight & aircraft setting وارد صفحه تنظیمات میشویم و سپس با کلیک کردن بر روی گزینه payload model & pax details (چهارمین گزینه) وارد بخش بعد خواهیم شد.

OK - Load immediately OK - Real time load Cancel Set type Set destination **flight & aircraft setting** Help

Gate and payload model detail FsPassengersX

Gate details:

This company doesn't have economic setting therefore you can load your aircraft at full capacity of Passengers.

Current payload model details:

Schema of current payload model:

Filename: FsPassengers/Payload_model/carenado b200 king air 4.ini
 Nbr stations: 5 (seats: 3 cargo 2)
 Max seats: 6
 Max cargo: 910 lbs
 Pressurization: yes
 CG calculation: disabled (stations position are absolute)

Station 1: (passengers)
 Name: "Seats 1 & 2"
 Number of seats: 2
 Tickets price class: Vin

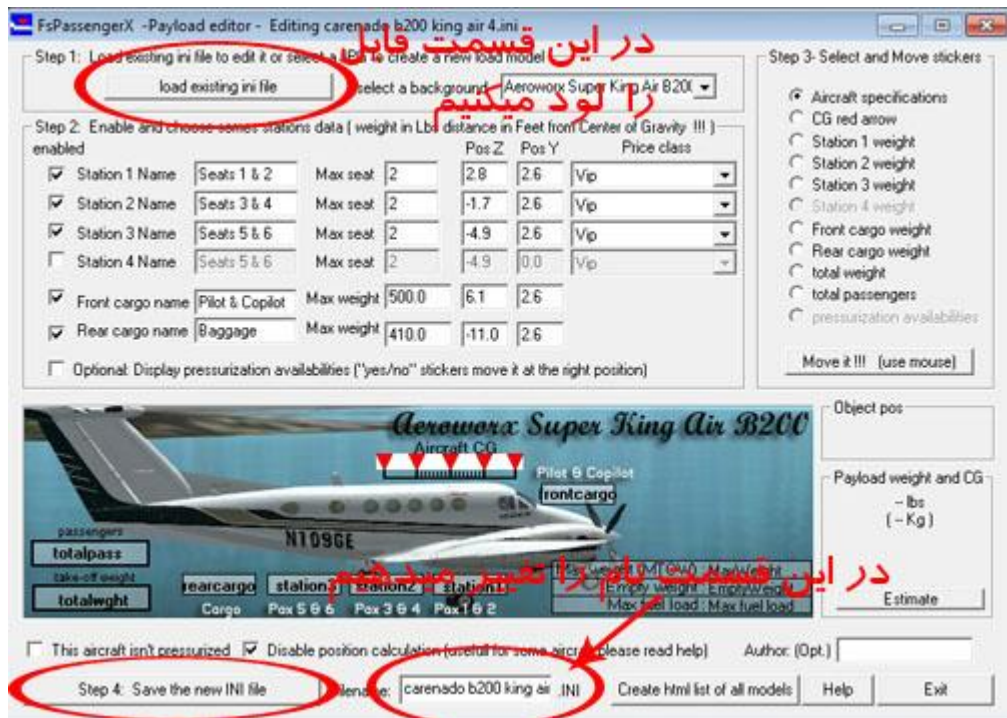
با کلیک بر روی این بخش
وارد payload editor
خواهیم شد.

Edit this payload model

Close

دقت داشته باشید در صورت نداشتن payload مرتبط در ابتدای ورود شما به قسمت payload با یک
 اخطار روبرو خواهید شد که از آخرین لینک موجود شما میتوانید مستقیماً وارد بخش payload editor
 شوید در صورت ندادن اخطار شما میتوانید از روش ذکر شده استفاده نمایید.

همانطور که در تصویر مشخص میباشد بعد از لود کردن payload, اطلاعات هواپیما شامل موارد ذکر
 شده کاملاً مشخص میشود.



حال ما در قسمت 4 step باید نام فایل .ini را به نام هواپیمای خود تغییر دهیم . دقت داشته باشید باید این نام را دقیقا با نام هواپیمای خود با رعایت خطوط فاصله تایپ کنیم و عدم تایپ صحیح نام هواپیما باعث این خواهد شد که کماکان مشکل به قوت خویش باقی بماند.

مثال : corenado b200 king air 4

بعد از این مراحل فایل را با نام جدید **save** میکنیم و بعد از بستن این صفحه شاهد این خواهیم بود که مشکل نرم افزار در شناسایی هواپیما به طور کامل حل می گردد .

دقت داشته باشید فایل .ini و .jpg را حتما به پوشه `fspassengers/payload` انتقال دهید زیرا فایل ها از مسیر های دیگر قابلیت لود شدن در نرم افزار را نخواهند داشت و همچنین تغییر نام هواپیما حتما میبایست توسط `payload editor` انجام شود و **rename** کردن آن به شیوه معمول به هیچ وجه راهگشا نخواهد بود.

از پرواز خود لذت ببرید

با تشکر از مدیریت ایرلاین مجازی پایلوت آو پرشیا

ارادتمند شما "PFO"Adel Dehghan

