

# PiotOfPersia



OPUS

Active weather

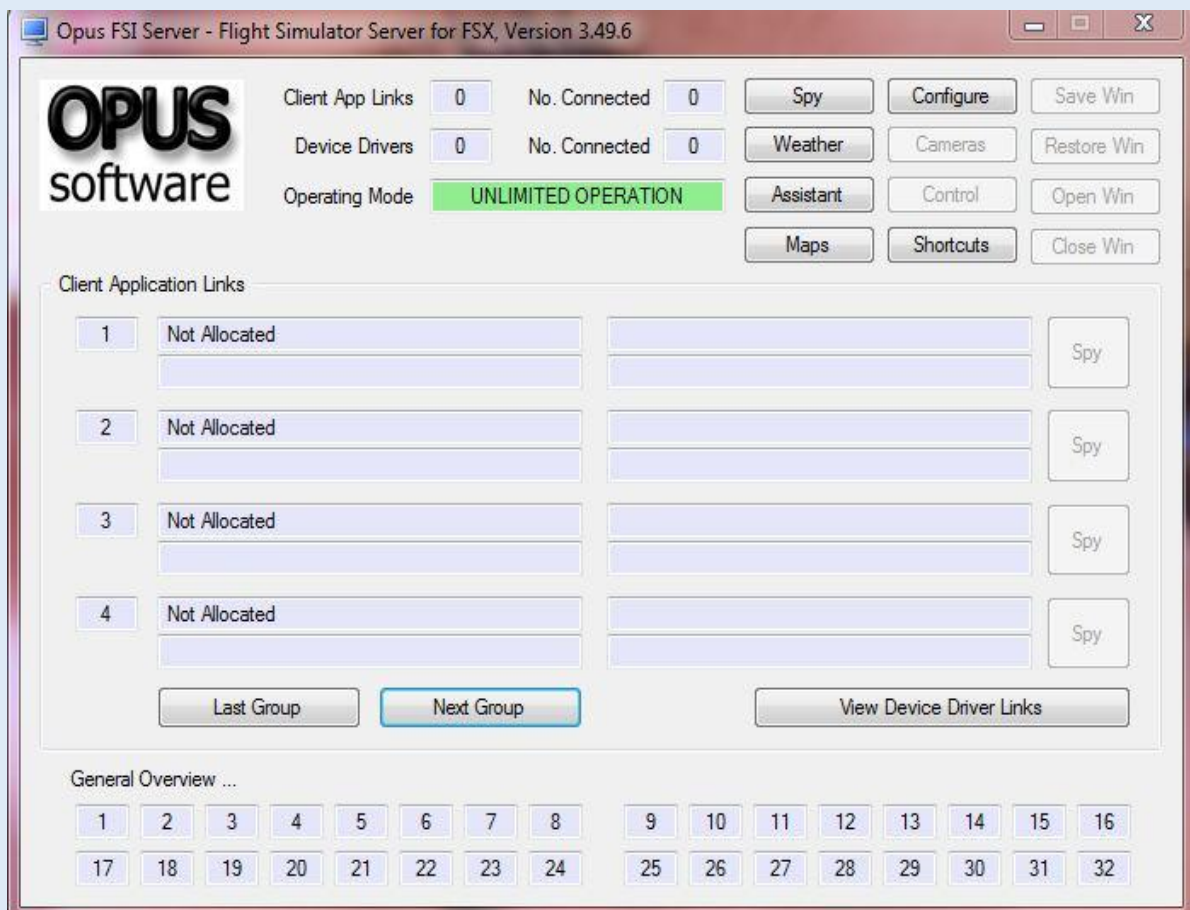
In

Fsx

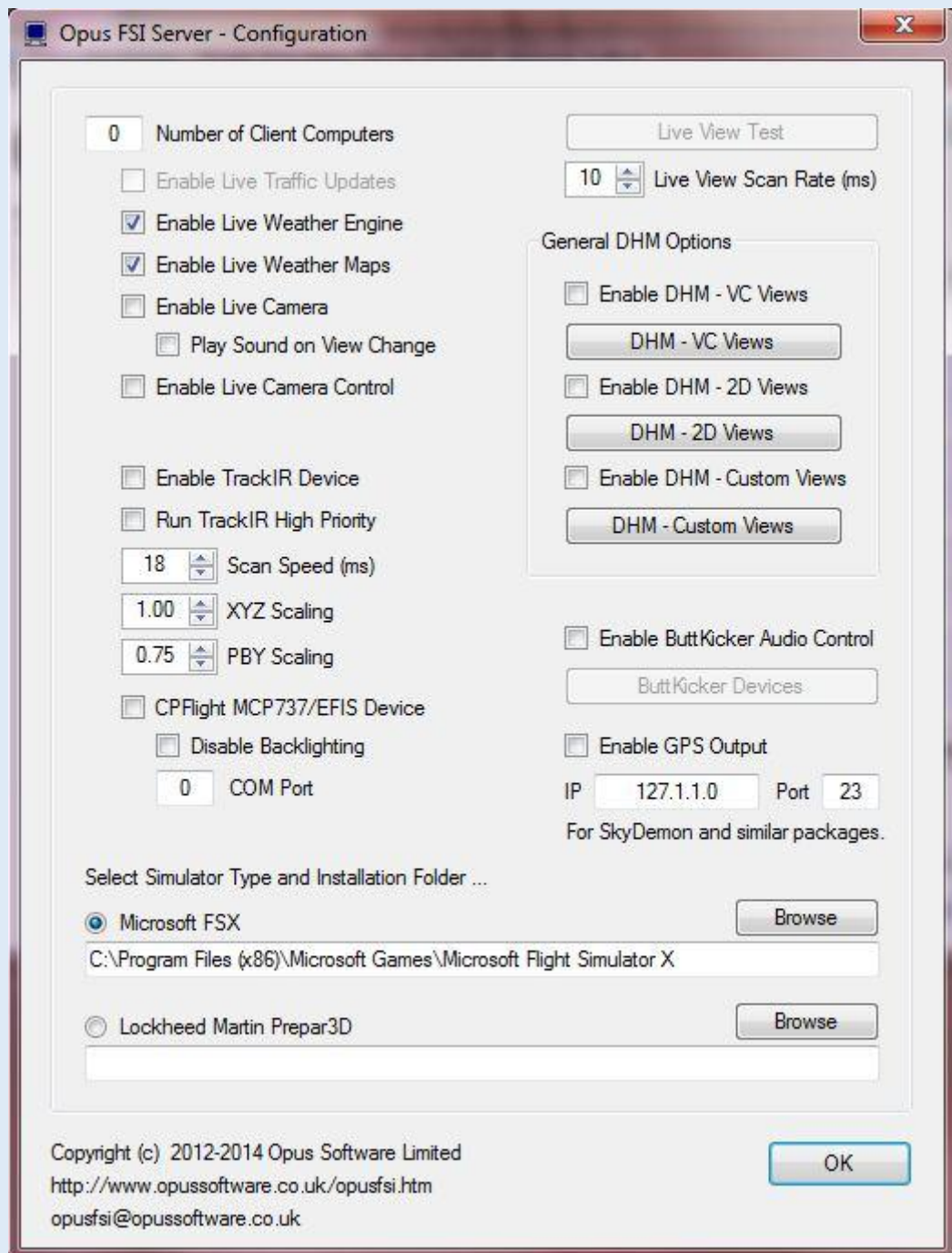
# به نام خدا

در این راهنما قصد داریم شما را با تنظیمات نرم افزار opus آشنا کنیم. لطفا قدم به قدم همانند تصاویر نرم افزار خود را تنظیم نمایید.

در پکیج مربوطه دو نرم افزار به نام های Accu-feel و Official weather-opus وجود دارد. ابتدا نرم افزار Accu-feel را به همراه آپدیت های مربوطه انجام دهید. سپس نرم افزار دوم را اجرا کرده و در مسیر پیش فرض نصب نمایید. از پوشه کرک فایل را کپی کرده و در محل نصب نرم افزار پیست کرده و اجرا نمایید. اگر به اختاری برخوردارید آن را ok کنید تا به تصویر زیر برسید:

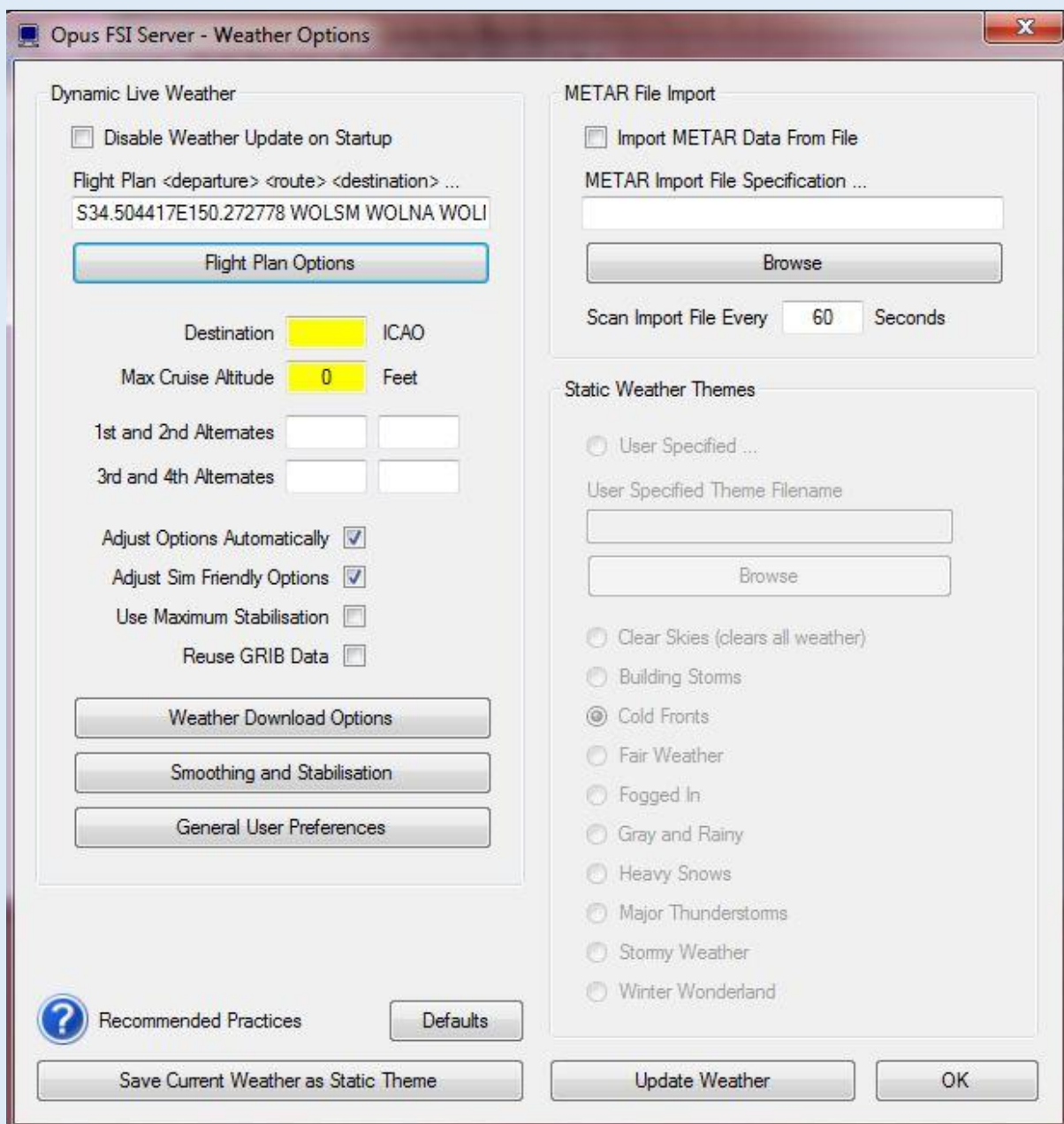


در این صفحه **configure** را کلیک کنید تا به تصویر زیر برسید، تنظیمات را دقیقا مانند تصویر انجام دهید.



\*\*\* در قسمت select simulator type and installation folder مسیر فولدر اصلی سیمولاتور را وارد کنید.

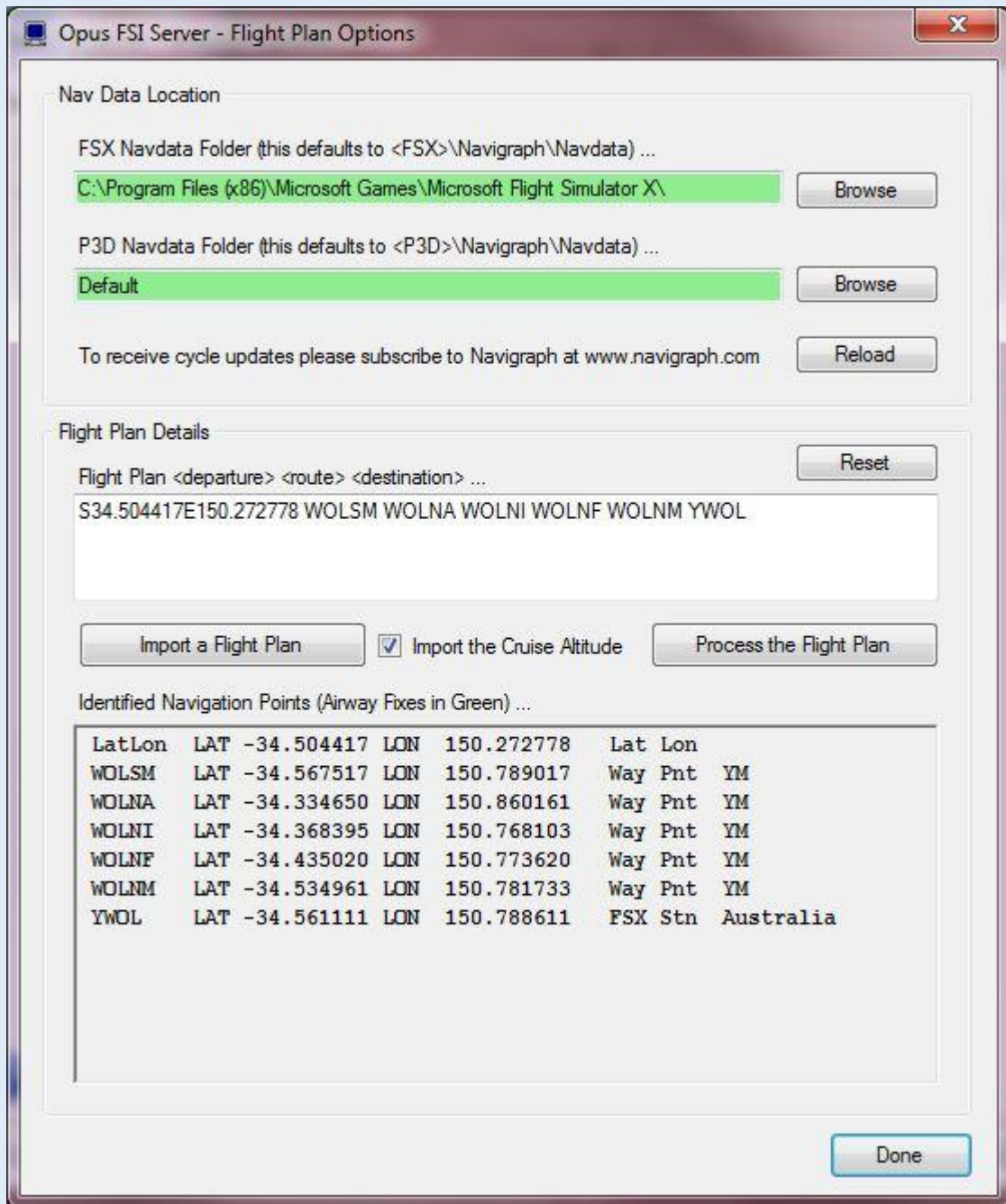
پس از تنظیم، OK را کلیک کنید تا به صفحه اصلی باز گردید. در صفحه اصلی، گزینه weather را کلیک کنید تا به صفحه زیر برسید:



چک باکس ها را مطابق تصویر فوق، مارک کنید.

\*\*\* توجه به ایکنو مقصد و ارتفاع کروز پرواز؛ ضروری است.

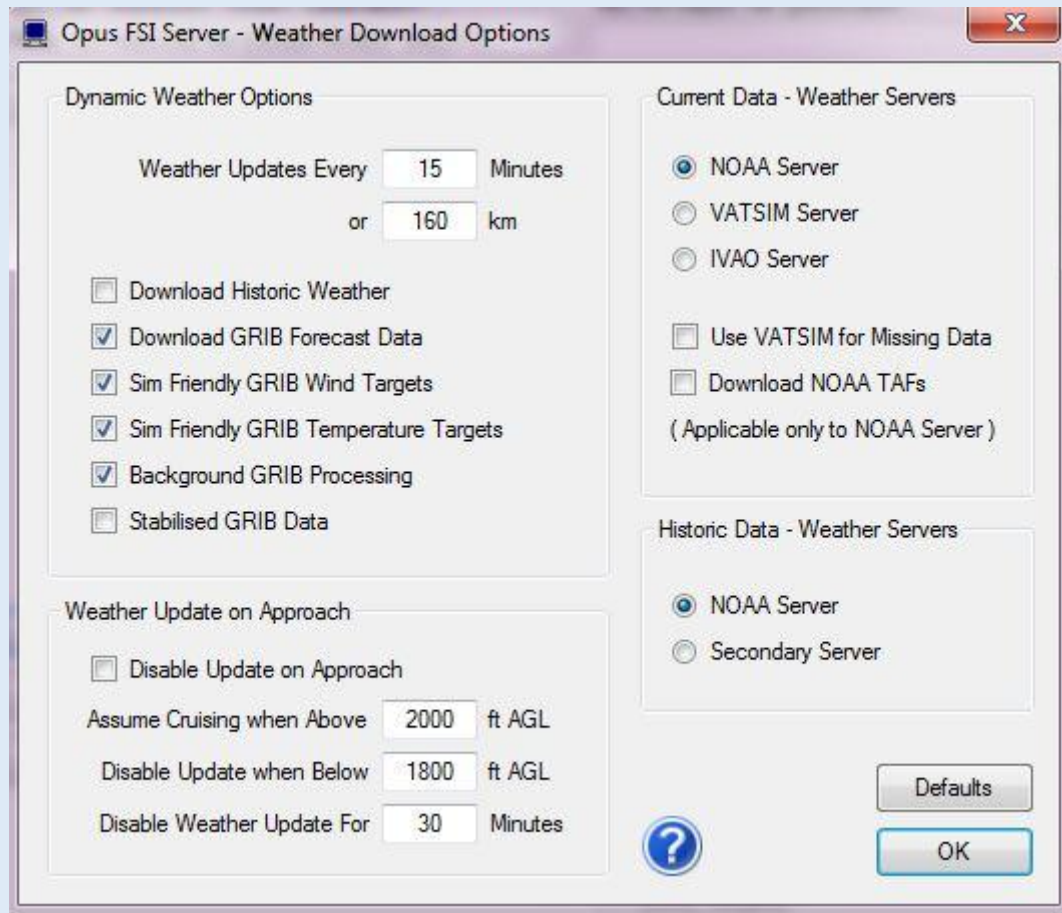
در این صفحه flight plan option را کلیک کنید تا به صفحه ای مطابق تصویر زیر برسید:



ابتدا مطابق تصویر، مسیر سیمولاتور را وارد نمایید، سپس اگر از نرم افزار هایی همانند آیولاسافت یا اف اس کامندر جهت ایجاد مسیر استفاده می کنید، مسیر پرواز دلخواه را از طریق گزینه import a flight وارد کنید، به صورت دستی نیز می توان مسیر را وارد کرد. سپس process the flight plan را کلیک کنید. در نهایت گزینه done را کلیک کنید تا به صفحه weather potions باز گردید.

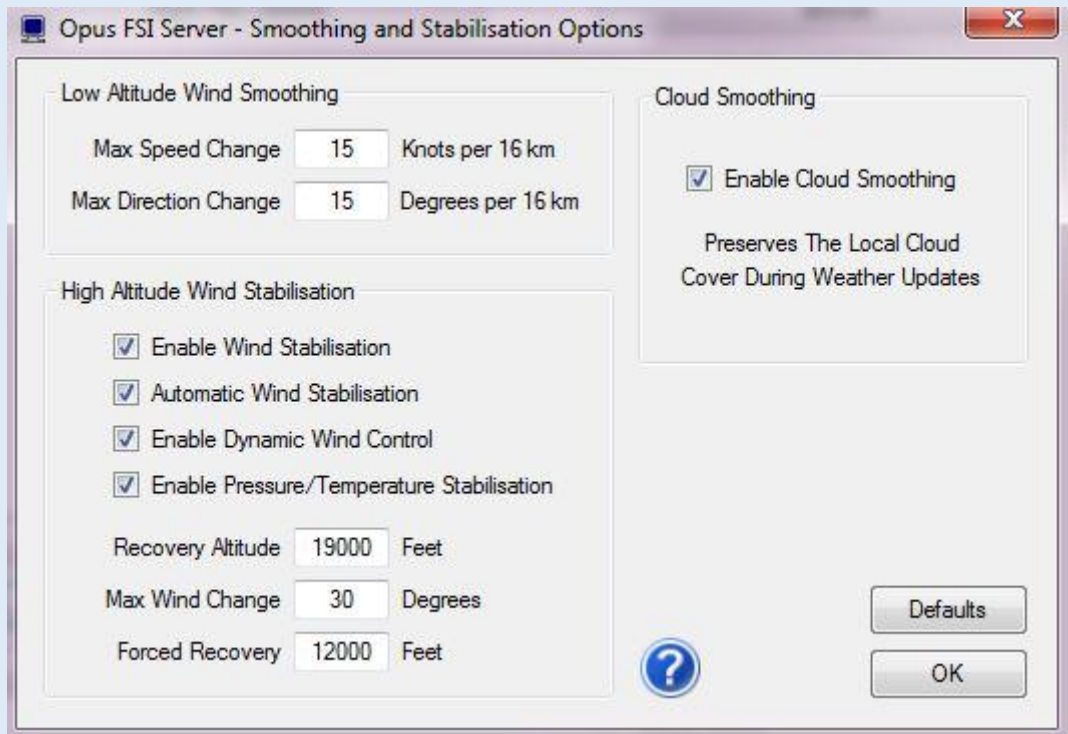
در این صفحه weather download potion را انتخاب کنید تا به صفحه ای مطابق تصویر زیر برسید:





تنظیمات را دقیقاً همانند تصویر فوق انجام دهید، سپس ok را کلیک کنید تا به صفحه weather options باز گردید.

در این صفحه گزینه smoothing and stabilization را کلیک کنید تا به صفحه ای مطابق تصویر زیر برسید:



دقیقا مطابق تصویر تنظیمات را انجام دهید.

تنظیمات نرم افزار به پایان رسید. حال بدون خروج از نرم افزار، پروازی که قصد انجام آن را دارید و اطلاعات مسیر آن را قبلا در نرم افزار opus لود کردید، در سیمولاتور لود کرده و در پارکینگ مبدا پرواز، از گزینه های منو بار، addon را کلیک کرده و از گزینه opus fsi live weather، ابتدا enable weather updates و سپس update dynamic weather را کلیک کنید تا در اعمال شود (ممکن است چند ثانیه طول بکشد). از سایر گزینه های این قسمت می توانید اطلاعات و در دیپارچر و دیستینشن را در همان صفحه سیمولاتور مشاهده نمایید.

پرواز خوشی را برایتان آرزو مندیم

حسین ولایتی

۲۰۱۵/۰۱/۰۹