

## بسمعه تعالی

### مقدمه:

با سلام خدمت خلبانان سایت پابلیت آو پرشیا. در این راهنما قصد دارم مشکلی که خلبانان کت چارلی با هواپیمای بوئینگ 737 شرکت پی ام دی جی در استفاده از برنامه اف اس کیپر دارند را مرتفع سازم. همانطور که می دانید پس از اتمام پرواز و گرفتن گزارش آن، متوجه می شویم که امتیاز شما به دلیل چراغ استروب کم شده است در صورتی که شما این چراغ را در زمان مقرر روشن کرده اید. هدف از گردآوری این راهنما حل کردن این مشکل است.

### برنامه های مورد نیاز:

FSUIPC 4.7b

### لینک برنامه:

<http://d01.megashares.com/index.php?d01=dHzsq6T>

رمز: PilotOfPersia

### مراحل:

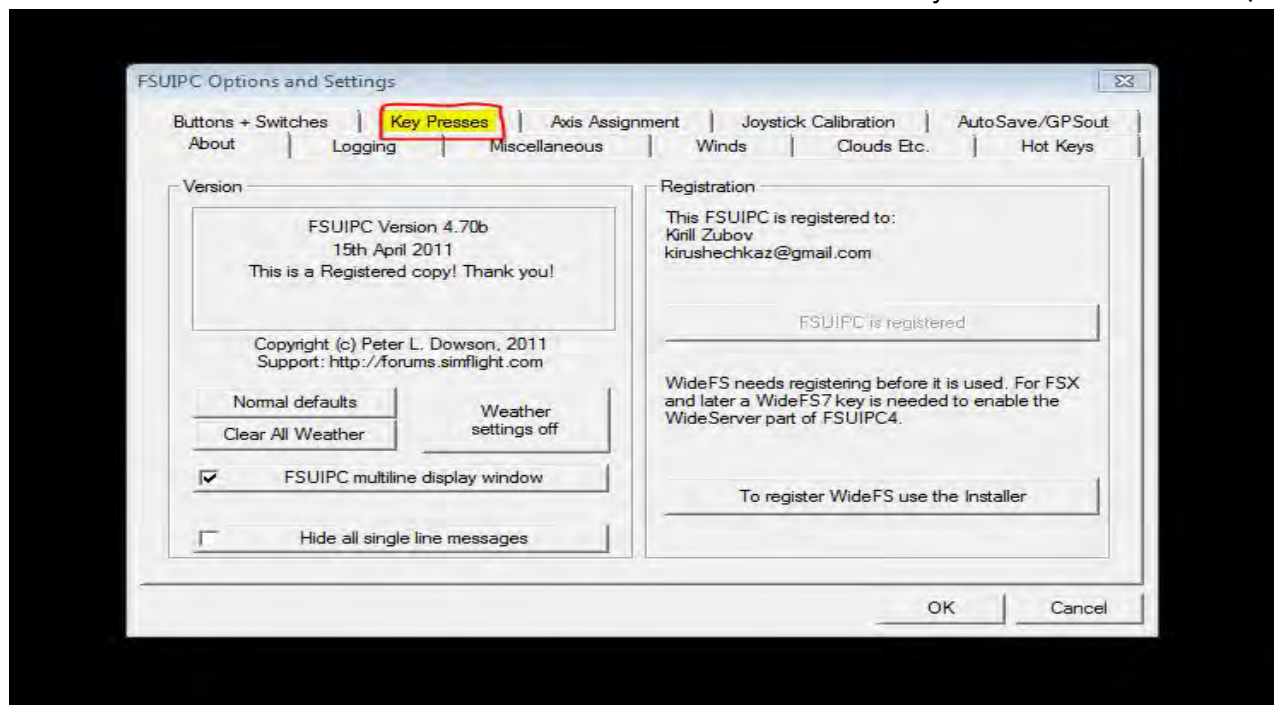
( در صورتی برنامه FSUIPC را از قبل نصب دارید، از مرحله 4 بخوانید )

- 1- ابتدا از بسته بودن سیمولاتور اطمینان حاصل فرمائید.
- 2- سپس برنامه FSUIPC را دانلود کنید و طبق راهنمای داخل داندلود آن را نصب کنید.
- 3- پس از نصب فایل FSUIPC4.dll را داخل فلدر `?\Program Files (x86)\Microsoft Games\Microsoft Flight Simulator X\Modules` کپی کنید. ( باید Overwrite شود )
- 4- حال سیمولاتور خود را باز کنید. ( در صورتی که پیغامی داده شد ، آن را تایید نمایید )
- 5- هواپیمای 737 PMDG خود را انتخاب کنید. ( توجه کنید که تمامی تنظیماتی که انجام می دهید فقط مخصوص همین هواپیمایی که الان انتخاب می کنید ، می باشد. بدین منظور که اگر livery دیگری بعدا انتخاب کنید ، تمامی این تنظیمات می بایست برای livery جدید دوباره انجام پذیرد. ولی پس از تنظیمات دیگر لزوم ندارد که برای این هواپیمایی که اینجا انتخاب می کنید، دوباره این مراحل را طی کنید )
- 6- در قسمت Time روز را انتخاب کنید. ( چون حتما باید دید کافی روی Overhead هواپیما را داشته باشید تا کلیدی را اشتباه نزنید )
- 7- دکمه Fly Now! را فشار دهید تا داخل سیمولاتور شوید.

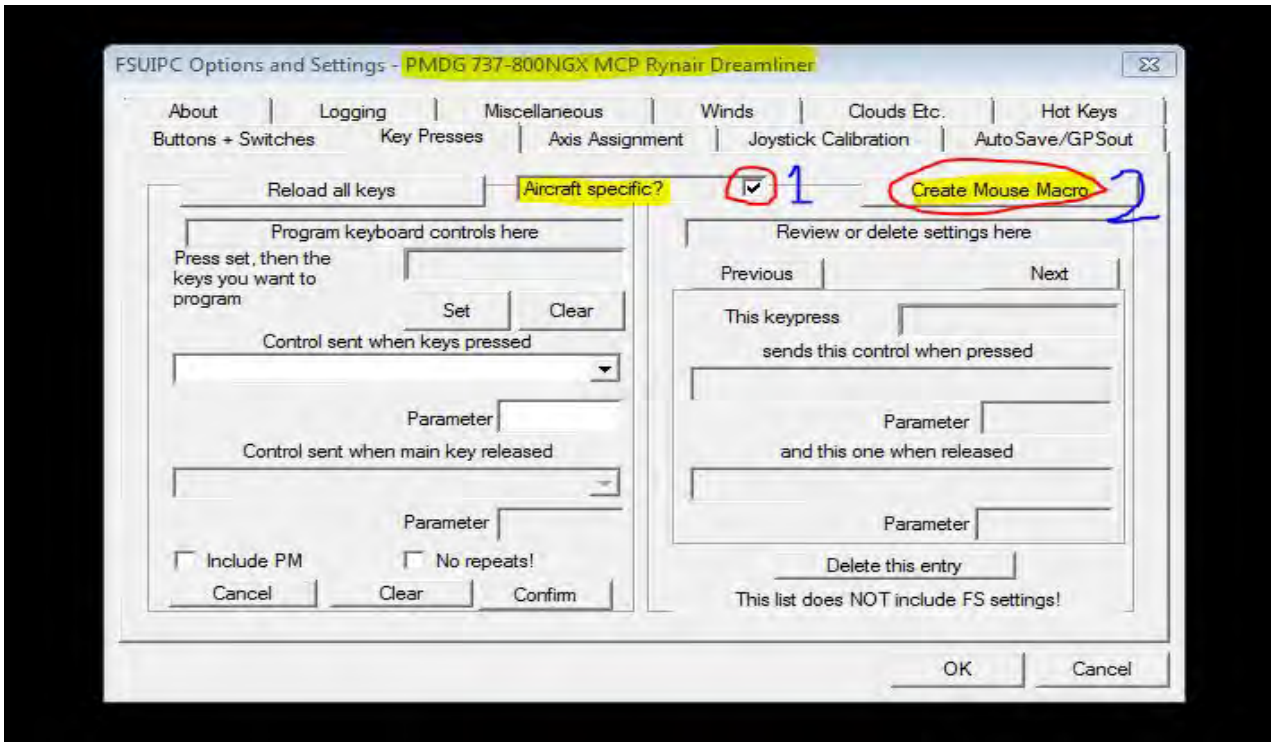
- 8- پس از لود شدن سیمولاتور ، دید را روی Overhead ببرید به طوری که دکمه های مربوط به چراغ ها قابل مشاهده باشند. ( دقت نمائید که چراغ Position در حالت Strobe & Steady همانند شکل زیر باشد ) :



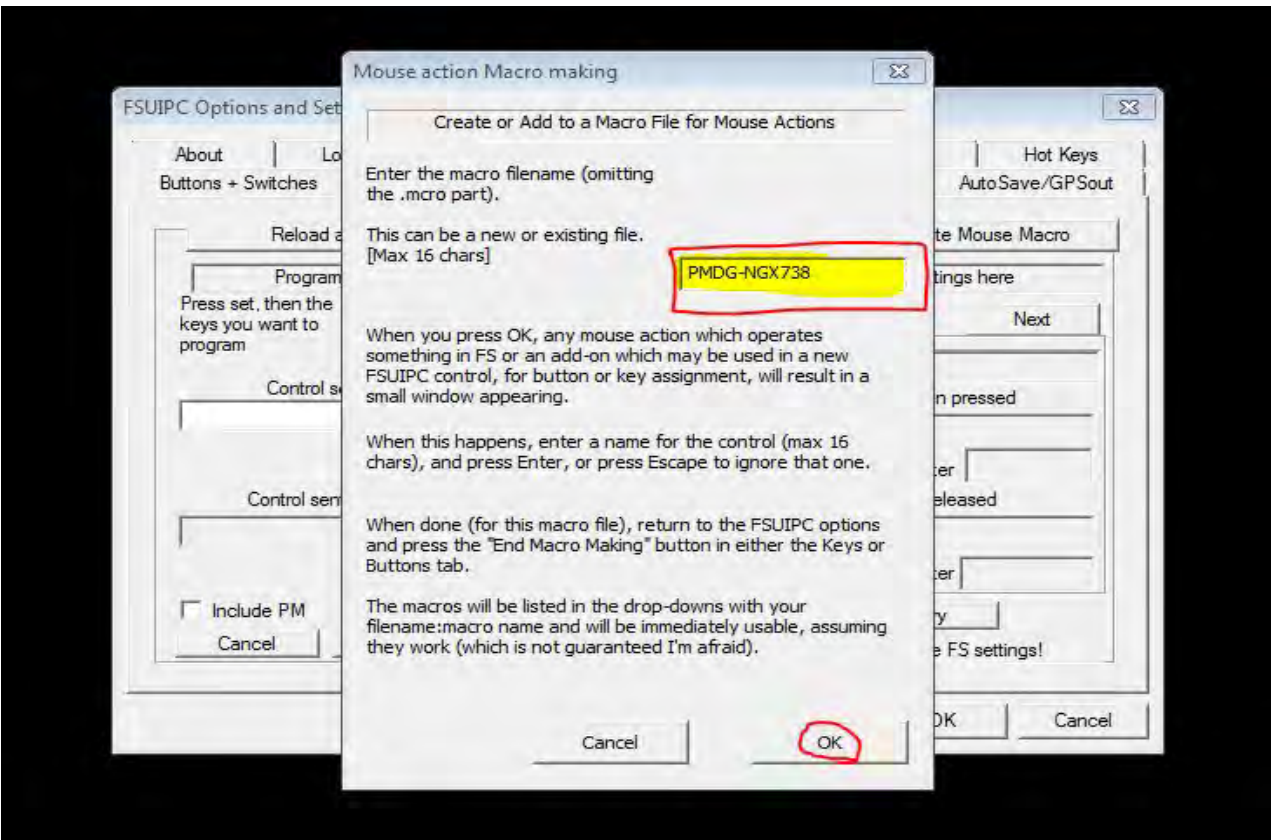
- 9- حال از منوهای بالا منوی Add-ons را انتخاب و FSUIPC را باز کنید.  
 10- در پنجره باز شده ، تب Key Presses را انتخاب کنید:



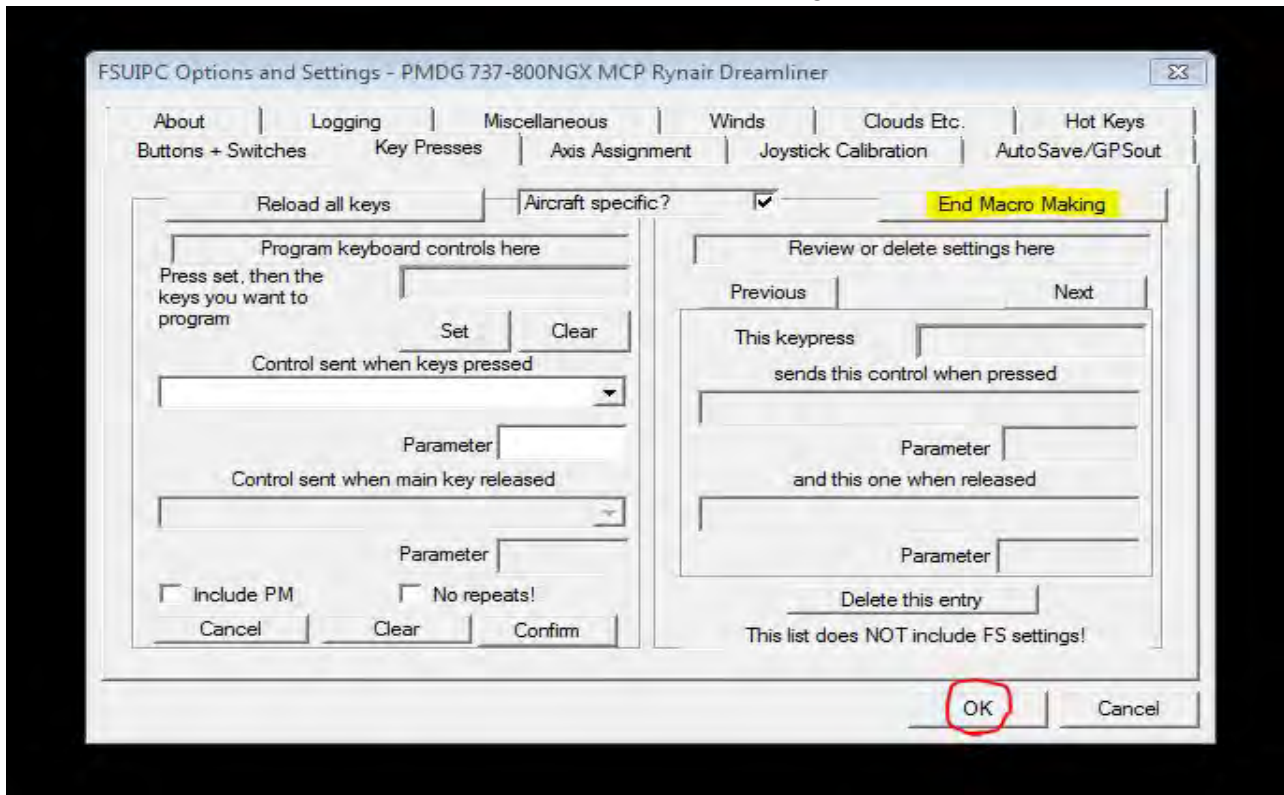
11- در پنجره جدید، گزینه **Specific Aircraft?** را تیک بزنیید تا در بالا اسم هواپیمای انتخابی شما ظاهر شود، سپس بر روی دکمه **Create Mouse Macro** کلیک کنید :



12- در پنجره باز شده ، در قسمت مشخص شده اسمی انتخاب کنید و **OK** را بزنیید. به عنوان مثال **PMDG-NGX738** :



13- حال دکمه Create Mouse Macro تبدیل به End Macro Making می شود. دکمه OK را بزنید :



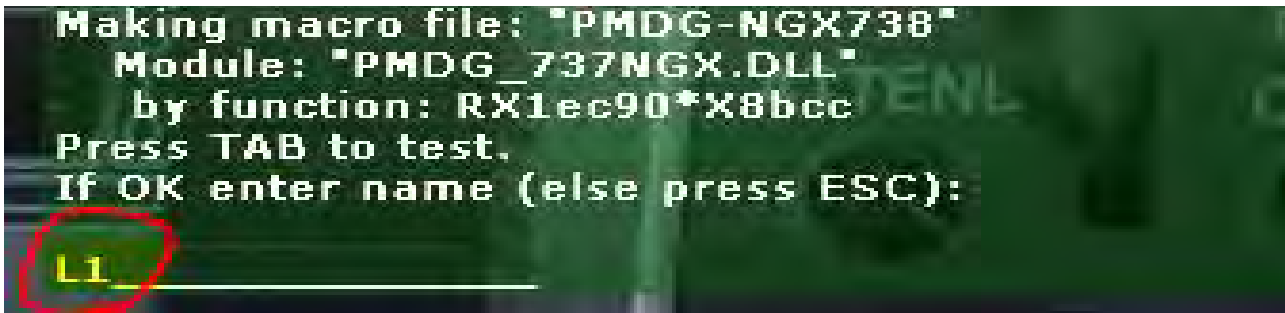
14- اکنون به سیمپلاتور برگشته ایم. دقت کنید که هیچ دکمه کیبورد و ماوس را کلیک نکنید. چون اگر در این مرحله جایی را اشتباه کلیک کنید تمامی مراحل را دوباره باید از اول طی کنید!! دقیقاً به همان ترتیبی که در مراحل بعد گفته می شود عمل کنید. Left-Click یا Right-Click ها را دقت نمایید.

**نکته مهم:** پیشنهاد می کنم برای جلوگیری از هرگونه مشکل از این مرحله تا مرحله باز گشتن مجدد به FSUIPC راهنما را کامل بخوانید تا لازم نباشد به این نوشته دوباره مراجعه کنید!! چون امکان بروز اختلال وجود دارد!!

15- روی کلید Position یکبار Left-Click کنید تا روی حالت Off قرار گیرد :



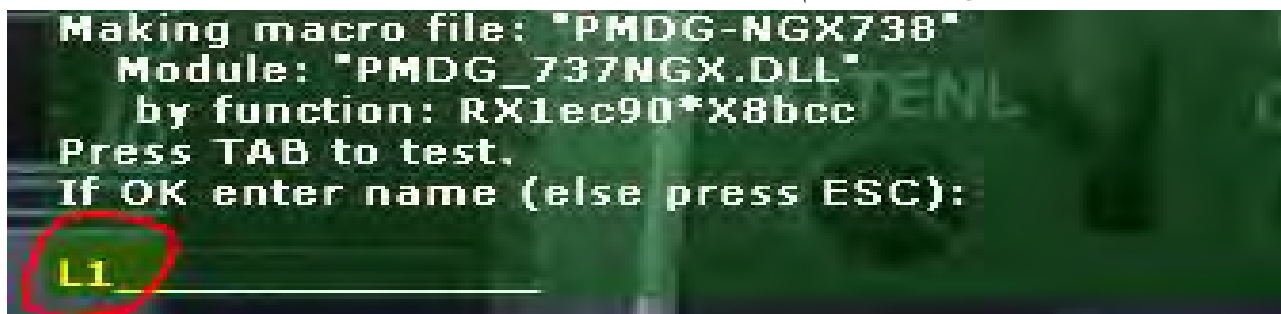
16- همانطور که میبینید، در بالا یک نوار سبز رنگ باز شده است. در قسمت مشخص شده این نوار بنویسید L1 و Enter را فشار دهید. ( L1 معرف Position-Steady شما خواهد بود ) :



17- پس از Enter کردن در مرحله قبل این نوار سبز رنگ محو می شود. بار دیگر کلید Position را Left-Click کنید تا در حالت Steady قرار بگیرد:



18- بار دیگر نوار سبز رنگ ظاهر می شود. این بار هم در قسمت مشخص شده L1 را وارد کنید و دکمه Enter را فشار دهید:



19- اینبار روی کلید Position یکبار Right-Click کنید تا در حالت Off قرار گیرد :



20- در قسمت مشخص شده نوار سبز بنویسید L2 و Enter را فشار دهید. ( L2 معرف Position-Strobe شما خواهد بود ) :



21- بار دیگر کلید Position را Right-Click کنید تا در حالت Strobe & Steady قرار بگیرد :



22- بار دیگر نوار سبز رنگ ظاهر می شود. این بار هم در قسمت مشخص شده L2 را وارد کنید و دکمه Enter را فشار دهید :



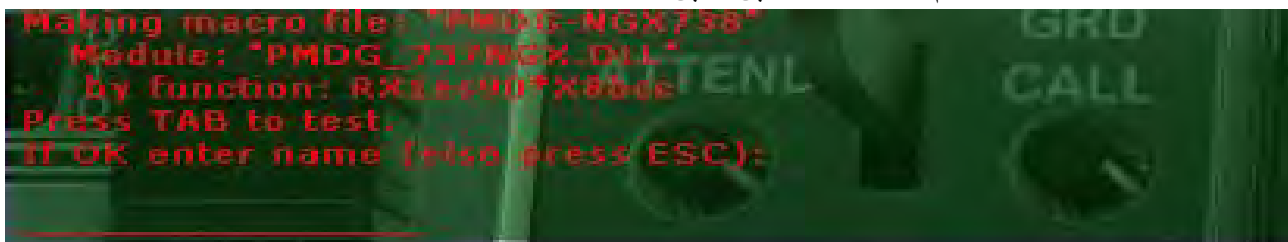
23- هم اکنون کلید Position برای دو حالت Steady و Steady & Strobe تعریف شده است. حال باید حالت Off را برای آن تعریف کنیم.

24- برای این کار یکبار روی کلید Position ، Right-Click می کنیم. در نوار سبز، Off را می نویسیم و Enter می کنیم. ( در اینجا کلید Position تکان نمی خورد و روی همان حالت Steady & Strobe باقی می ماند که صحیح است )

25- بار دیگر روی کلید Position ، Right-Click می کنیم. دوباره در نوار سبز، Off را می نویسیم و Enter می کنیم. ( باز هم تغییری ایجاد نمی شود )

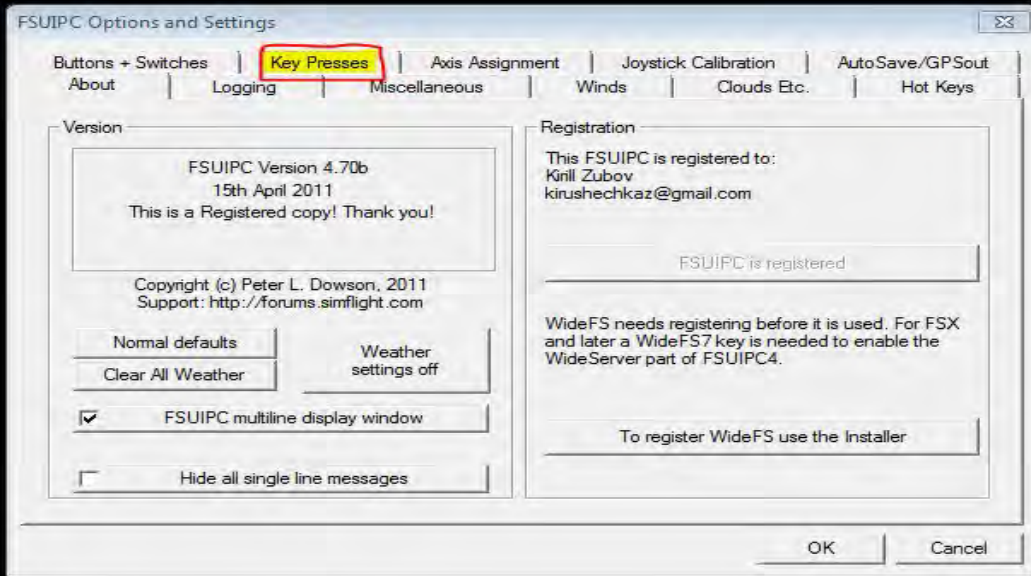
26- اینبار روی کلید Position ، Left-Click می کنیم و در نوار سبز، دوباره Off را می نویسیم و Enter می کنیم. ( اینبار کلید Position تکان می خورد و روی حالت Off قرار می گیرد )

27- تا اینجا تمامی مراحل لازم برای تعریف کلید Position به اتمام رسیده است. دقت کنید که در هیچ یک از مراحل نباید متن داخل نوار سبز رنگ به رنگ قرمز درآید که در آن صورت باید تمامی مراحل را از ابتدا انجام دهید. Minimize کردن سیمولاتور یا تغییر پنجره ویندوز ( مثلا رفتن از سیمولاتور به Acrobat Reader ) می تواند موجب این مشکل شود. پیشنهاد می کنم که یکبار به طور کامل این راهنما را بخوانید و یاد بگیرید تا لازم نباشد که به طور پی در پی به این راهنما مراجعه کنید. نمونه این مشکل :

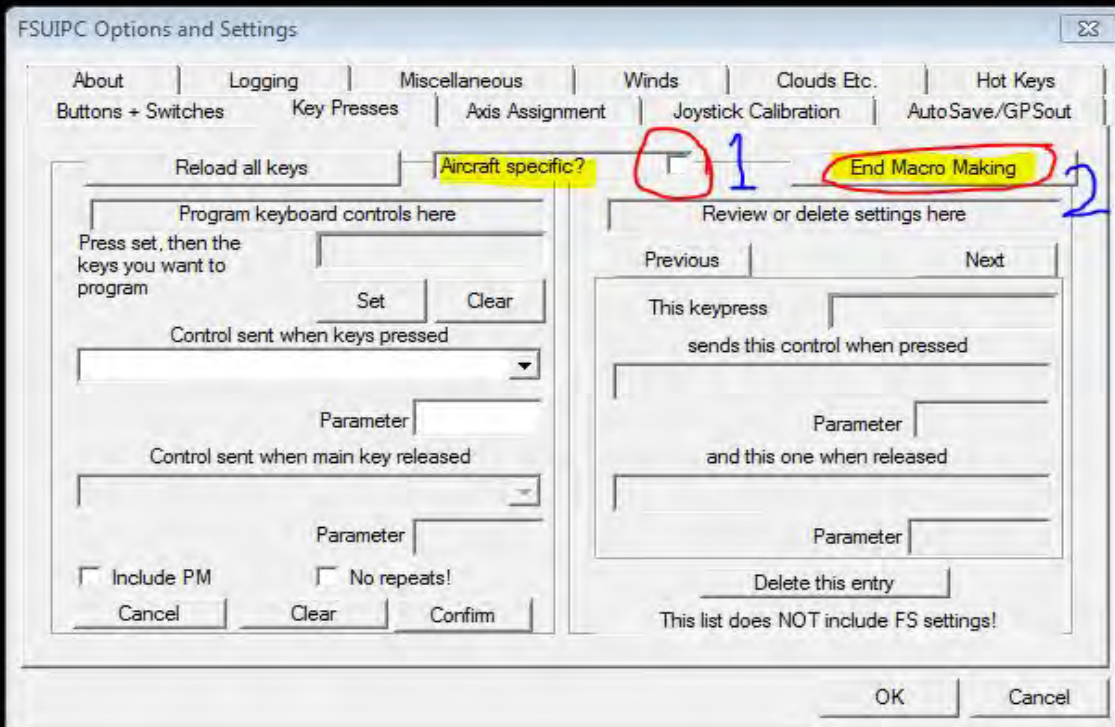




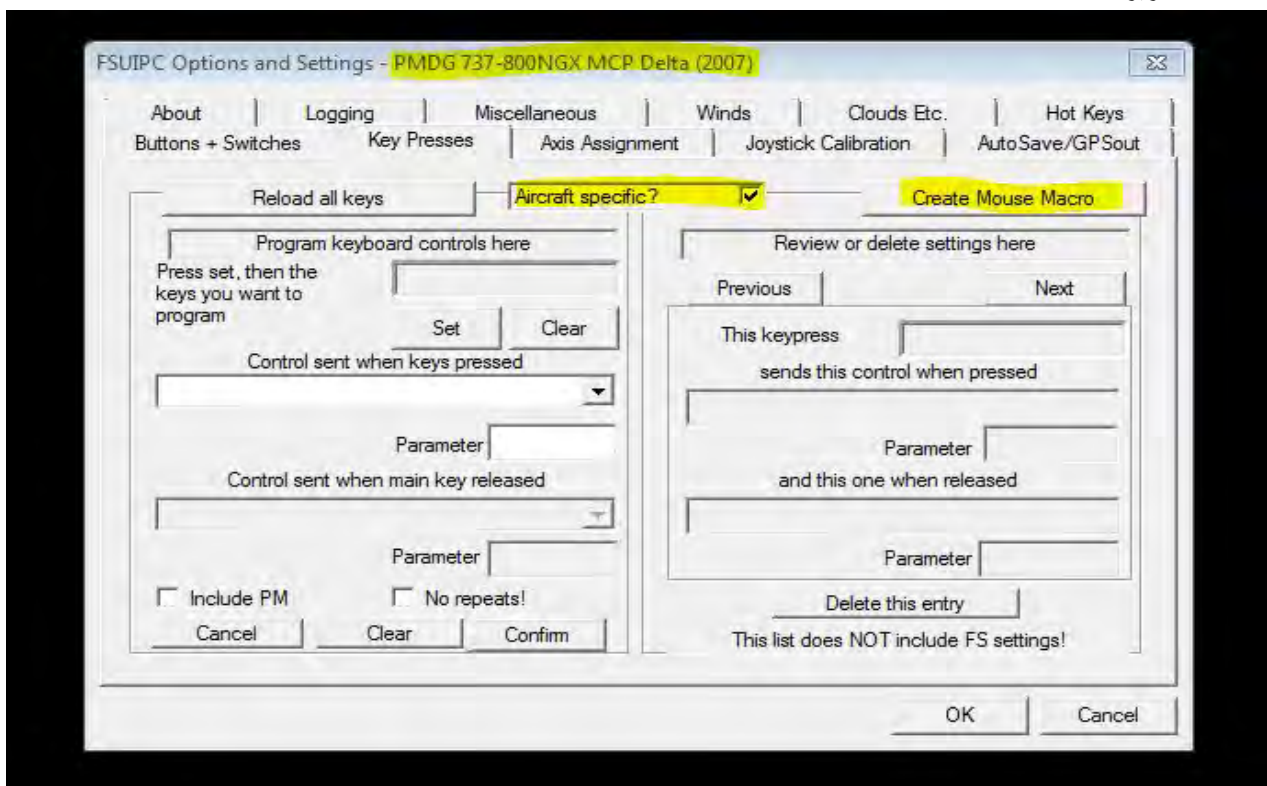
- 28 حال از منوهای بالا دوباره Add-ons و سپس FSUIPC را انتخاب می کنیم.
- 29 وارد شاخه Key Presses می شویم :



- 30 گزینه Specific Aircraft? را تیک بزنید تا در بالا اسم هواپیمای انتخابی شما ظاهر شود، سپس بر روی دکمه End Macro Making کلیک کنید تا دوباره تبدیل به Create Mouse Macro شود :

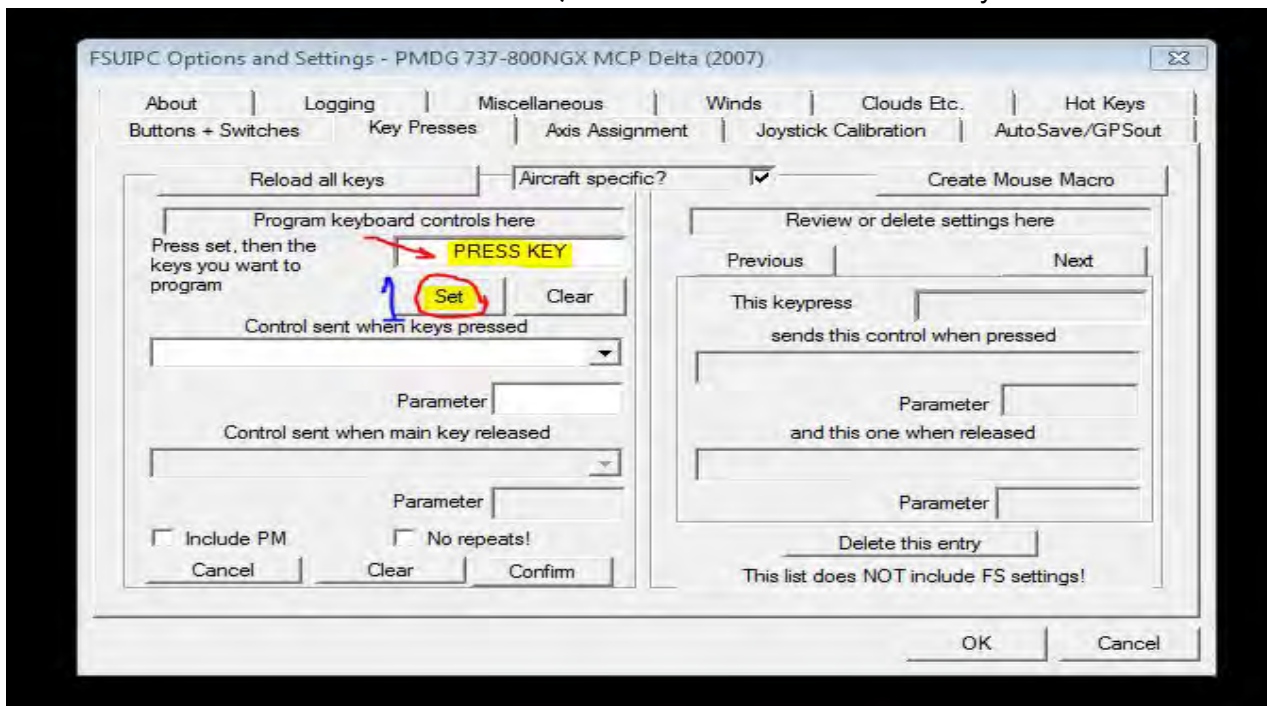


31- همانند شکل زیر :

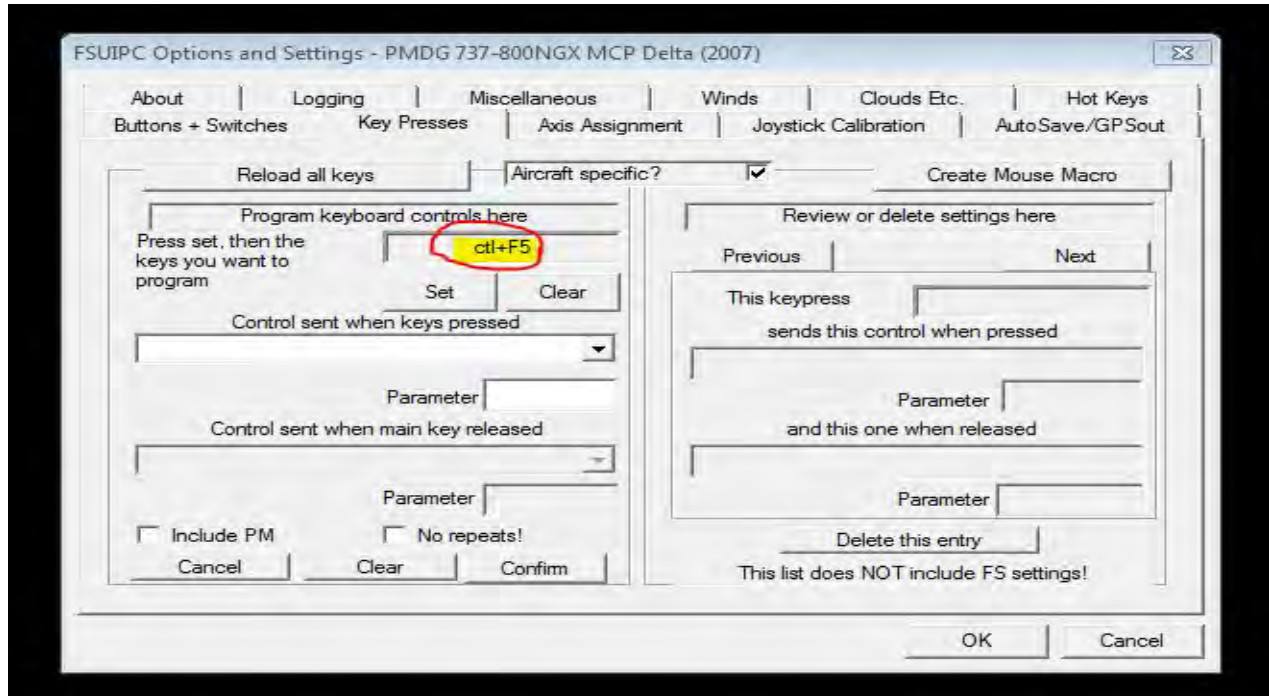


32- حال باید برای Strobe و Steady و Off کلیدهایی تعریف شود که پس از فشردن آنها دکمه Position در حالت مورد نظر قرار گیرد. باید توجه کنید که دکمه انتخابی شما نباید در سیمولاتور به کار خاصی اختصاص داده شده باشد. به عنوان مثال اگر دکمه G ( که برای Landing Gear در سیمولاتور اختصاص داده شده است ) را برای هر کدام (Strobe یا Steady یا Off ) اختصاص دهید، کار نخواهد کرد. من برای این کار دکمه های Ctrl-F5 و Ctrl-F6 و Ctrl-F7 را اختصاص می دهم.

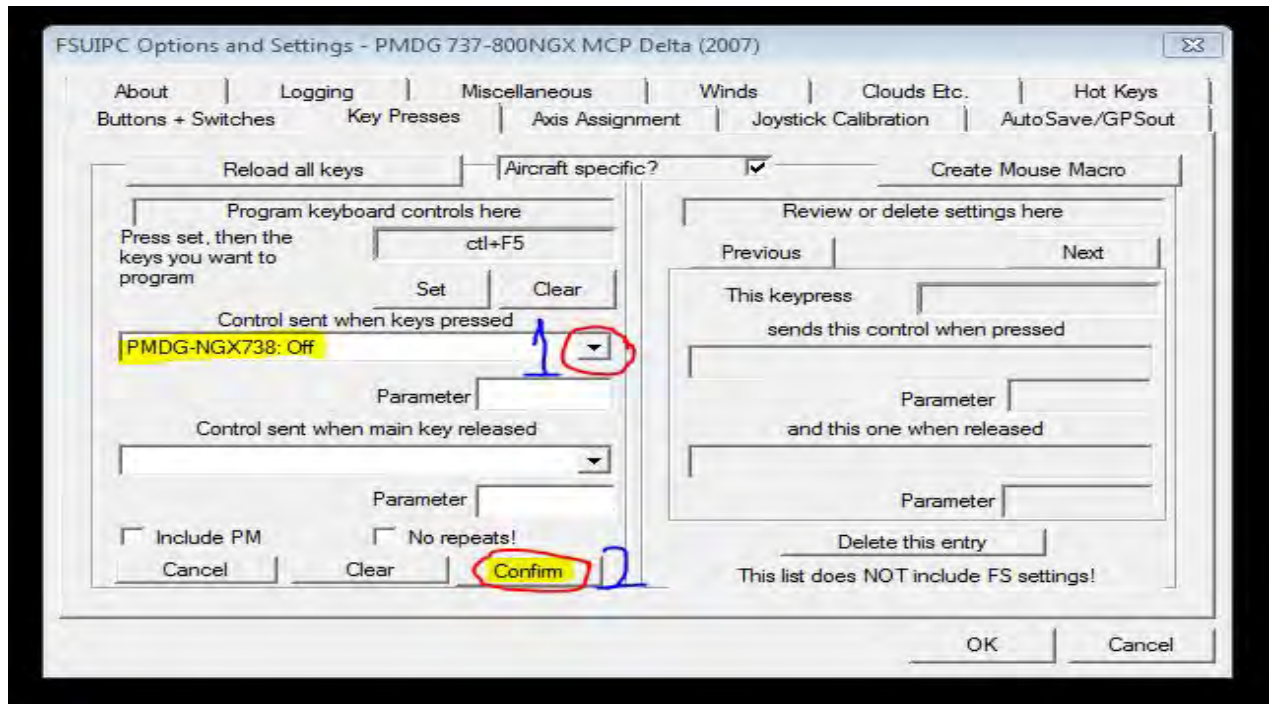
33- روی دکمه Set کلیک کنید تا Press Key در کادر مربوطه ظاهر شده و پیش زمینه آن به رنگ سفید درآید :



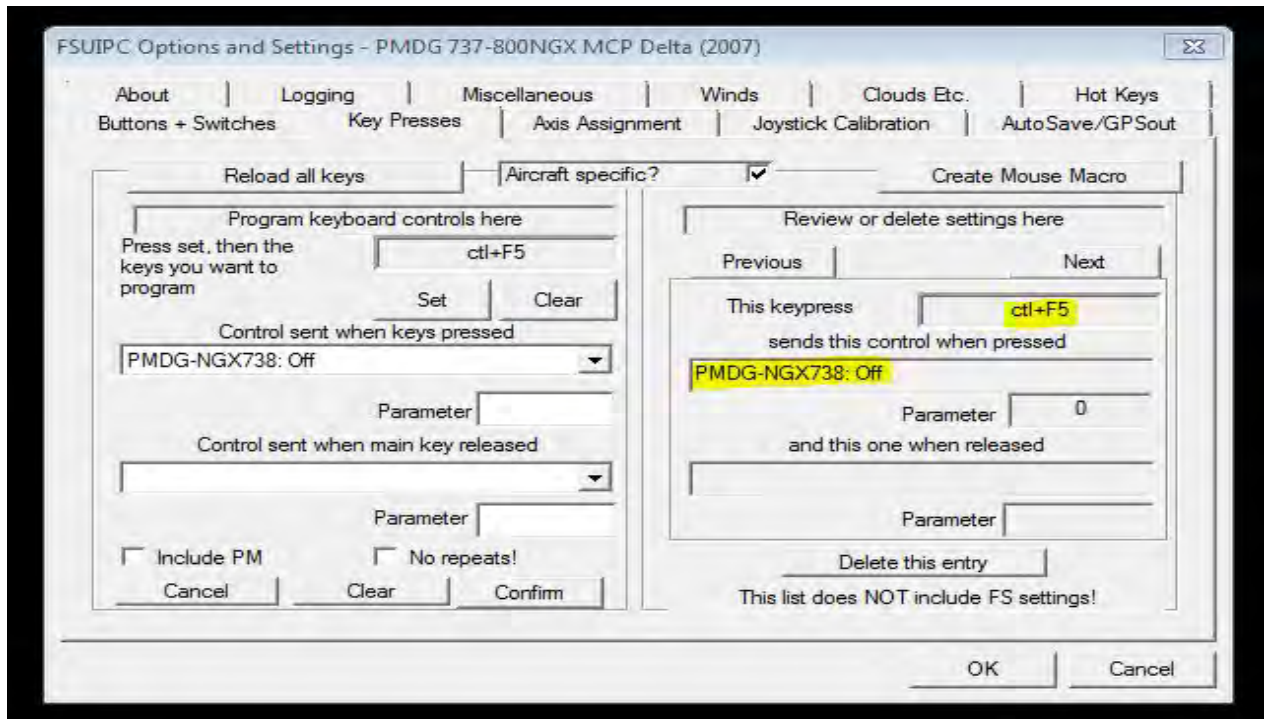
34- حال کلید Ctrl-F5 را فشار دهید تا داخل کادر نوشته شود :



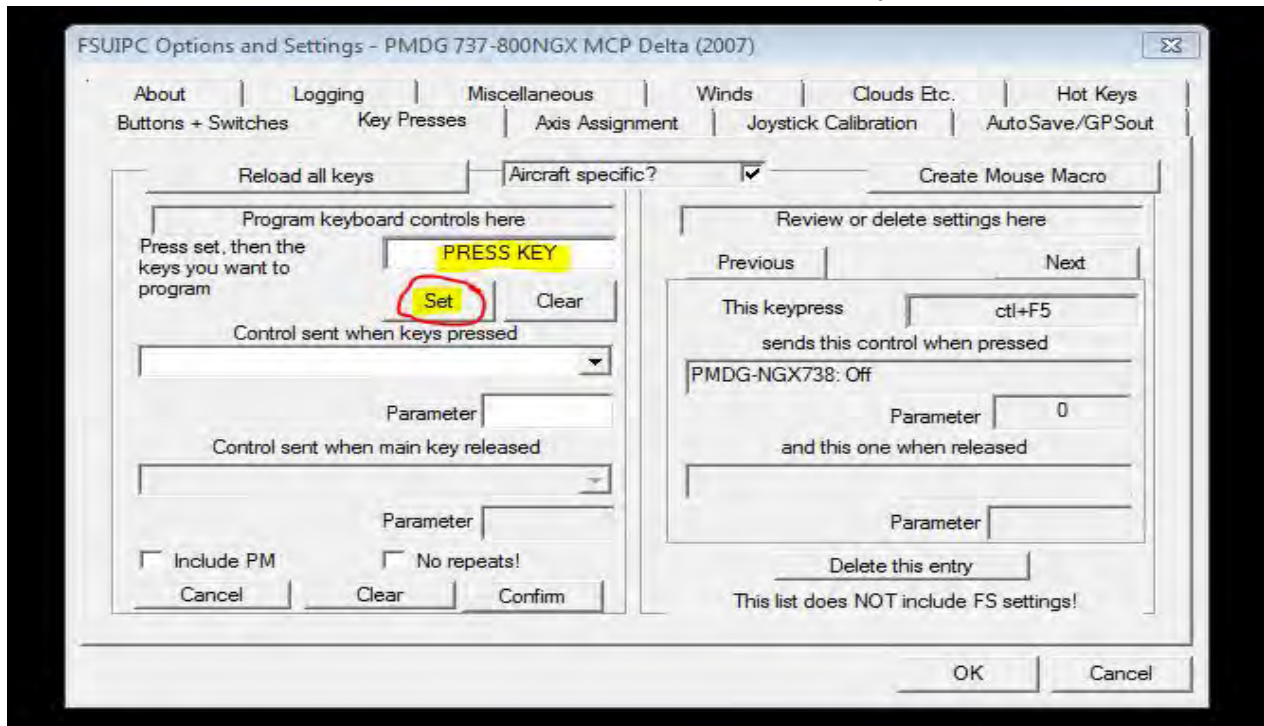
35- در قسمت Control sent when keys pressed گزینه PMDG-NGX738: Off را انتخاب کنید و دکمه Confirm را فشار دهید :



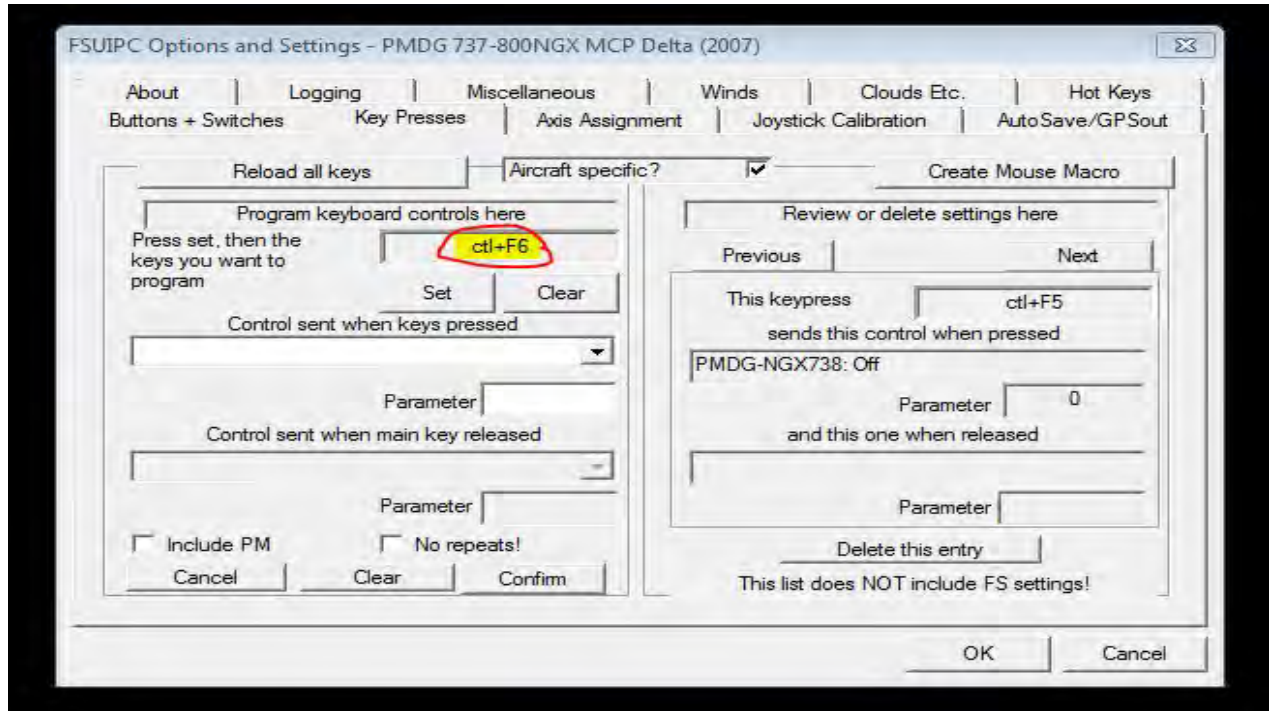
36- پس از Confirm کردن در قسمت راست اطلاعات مربوط به دکمه انتخابی و کلید اختصاص داده شده به آن قابل مشاهده می باشد :



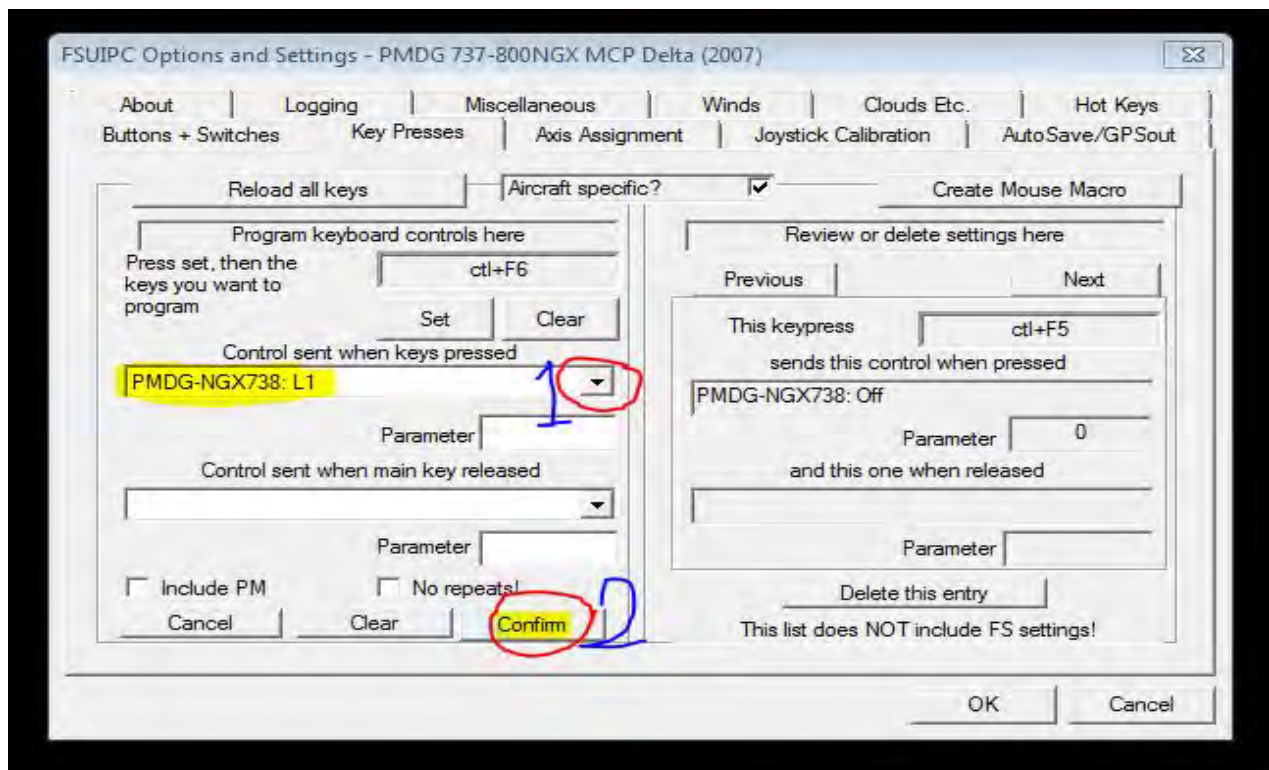
37- بار دیگر روی دکمه Set کلیک کنید تا Press Key در کادر مربوطه ظاهر شده و پیش زمینه آن به رنگ سفید درآید :



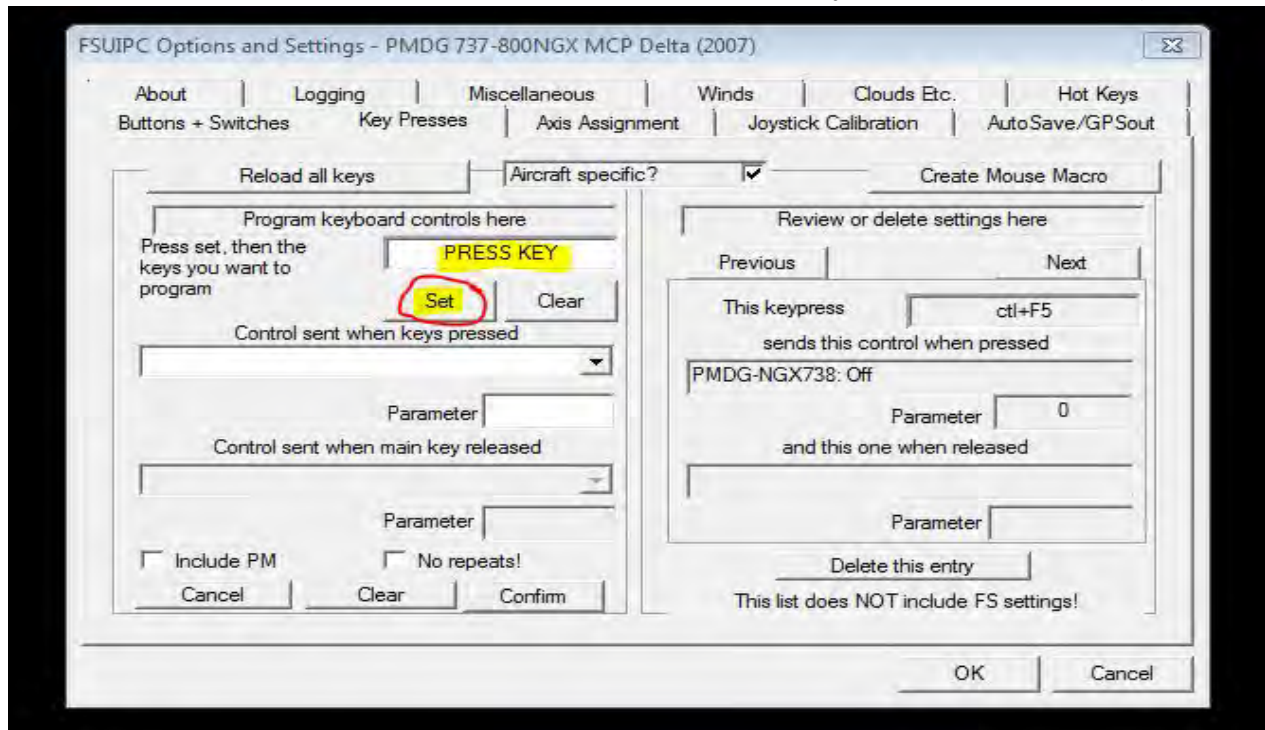
38- حال کلید Ctrl-F6 را فشار دهید تا داخل کادر نوشته شود :



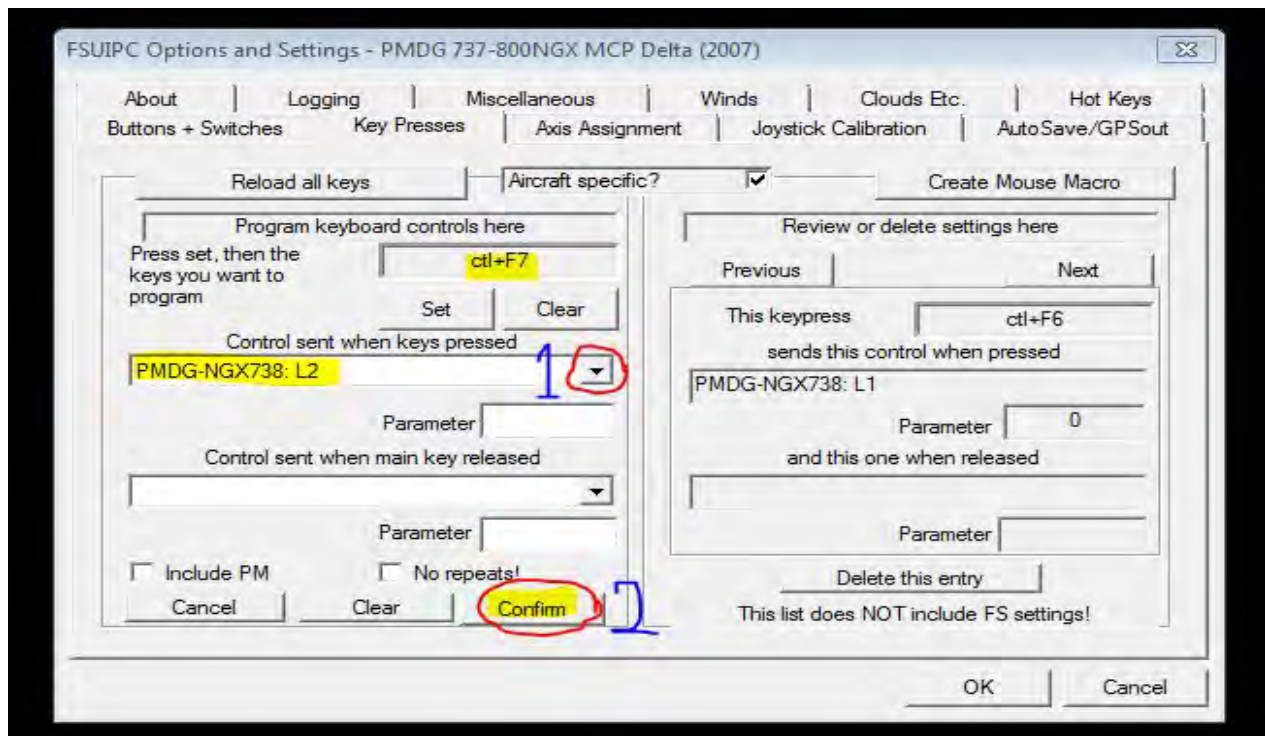
39- در قسمت Control sent when keys pressed گزینه PMDG-NGX738: L1 را انتخاب کنید و دکمه Confirm را فشار دهید :



40- برای بار سوم روی دکمه Set کلیک کنید تا Press Key در کادر مربوطه ظاهر شود :



41- کلید Ctrl-F7 را فشار دهید تا داخل کادر نوشته شود و در قسمت Control sent when keys pressed گزینه PMDG-NGX738: L2 را انتخاب کنید و دکمه Confirm را فشار دهید :



42- در انتها روی دکمه OK کلیک کرده و FSUIPC بسته می شود. تبریک می گویم، تنظیمات شما به پایان رسیده و شما می توانید با زدن کلیدهای Ctrl-F5 و Ctrl-F6 و Ctrl-F7 ، چراغهای Position را به ترتیب به حالت های Off ، Steady و Steady & Strobe درآورید. با این روش دیگر برنامه FSKeeper از شما به دلیل چراغ Strobe ایراد نخواهد گرفت.

**نکته:** طبیعی است که می توان در صورت داشتن Joystick یا Switch Panel این کلیدها را به هر کدام از دکمه ها اختصاص داد.

در انتها جا دارد که از زحمات بی دریغ جناب آقای **محمد تقی عارف** تشکر به عمل بیاورم.

**تهیه و تنظیم : شهداد لطفی IRN337**